

肺ドック

日本人の死亡原因の1位は、肺がん

日本人のがんによる死亡は10年ほど前は胃がんが一位でしたが、最近では肺がんが年間死亡が5万人以上で一位となっています。肺がんは病気が進行するまで無症状であったり、通常のX線検査で見えなかった段階ですでに進行がんであったりするため、早期発見、早期治療の難しい病気です。

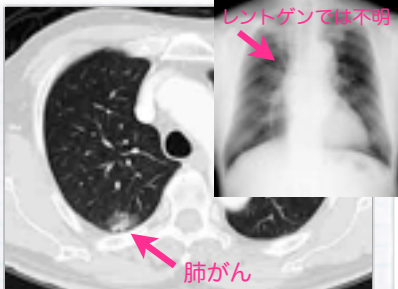
肺がんの予防治療は

第1に禁煙

第2に早期発見

第3に早期治療

この3点が原則です。



自覚症状のない今こそ検査を

肺がんの患者数は今後もさらに増加するといわれています。このような現状にある肺がんの早期発見を目的に、当院では肺ドックを開設しました。肺結核や慢性閉塞性肺疾患など、さまざまな肺疾患の早期発見にも対応しています。自覚症状がないからといって安心はできません。自覚症状のない今こそ、重大な結果に至るのを防ぐために、肺ドックのご利用をお勧めします。

検査項目

マルチスライス肺CT検査、呼吸機能検査（スパイロ）、喀痰検査



正常肺CT



COPD
(慢性閉塞性肺疾患)

料金（税込み）

肺ドック単独 27,000円

人間ドック併用の場合

人間ドック料金 + 21,600円

所要時間 5～15分くらい