

肺ドック

日本人の死亡原因の1位は、 肺がん

日本人のがんによる死亡は10年ほど前は胃がんが一位でしたが、最近では肺がんが年間死亡が5万人以上で一位となっています。肺がんは病気が進行するまで無症状であったり、通常のX線検査で発見された段階ですでに進行がんであったりするため、早期発見、早期治療の難しい病気です。

肺がんの予防治療は、

第1に禁煙

第2に早期発見

第3に早期治療

この3点が原則です。



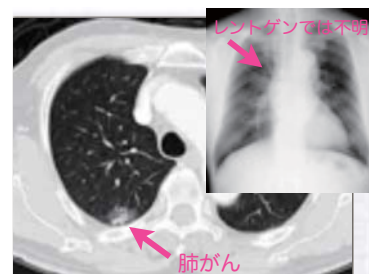
▲正常肺CT



▲COPD(慢性閉塞性肺疾患)

自覚症状のない今こそ検査を

肺がんの患者数は今後もさらに増加するといわれています。このような現状にある肺がんの早期発見を目的に、当院では肺ドックを開設しました。肺結核や慢性閉塞性肺疾患など、さまざまな肺疾患の早期発見にも対応しています。自覚症状がないからといって安心はできません。自覚症状のない今こそ、重大な結果に至るのを防ぐために、肺ドックのご利用をお勧めします。



●検査項目●

マルチスライス肺CT検査
呼吸機能検査(スパイロ)
喀痰検査

●料金(税別)●

心・血管ドック(単独)

25,000円

人間ドック併用の場合

人間ドック料金+20,000円

所要時間

30分位



博慈会記念総合病院 健康管理センター

大代表 **03-3899-1311** 内線1360

フリーダイヤル **0120-311-100**

〒123-0864 東京都足立区鹿浜5-11-1

※その他企業健診等も行っております。